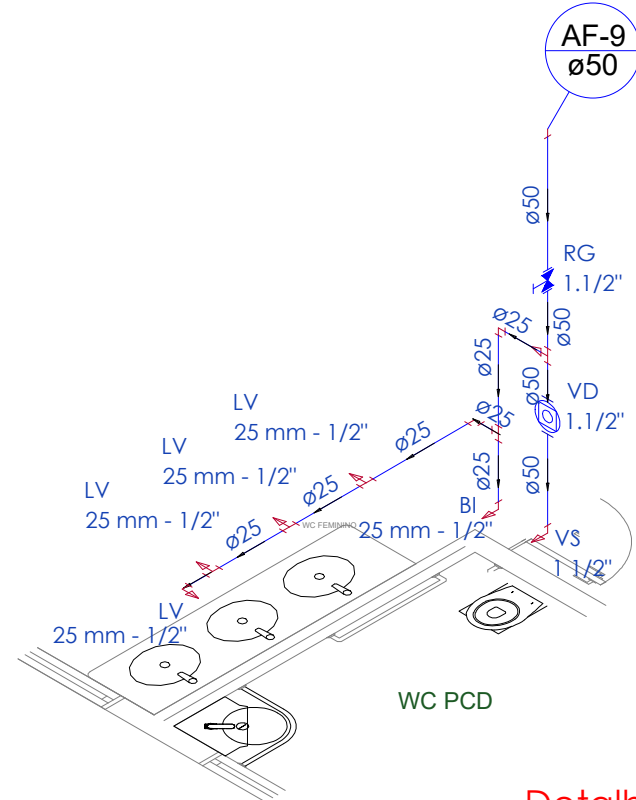
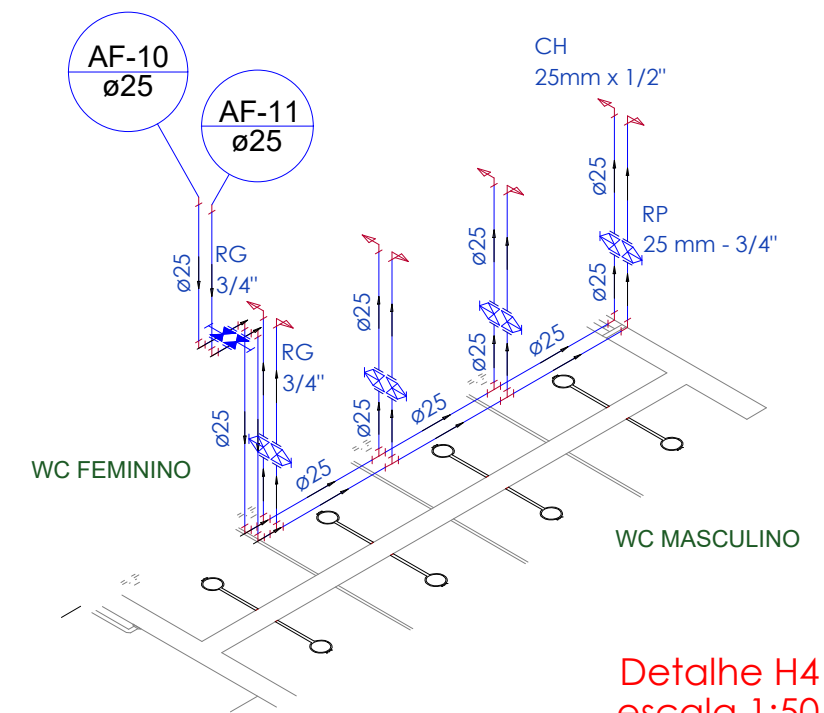


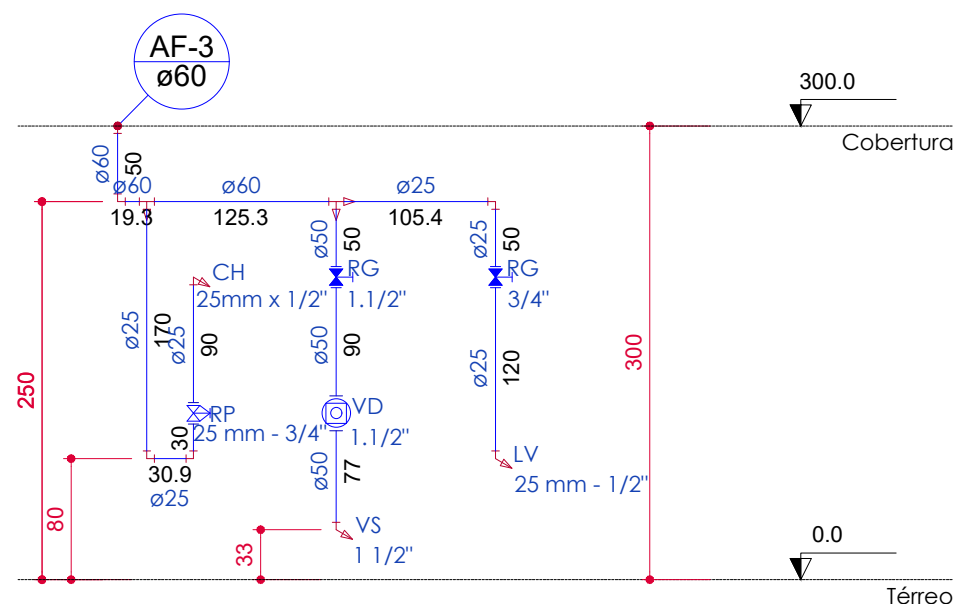
Detalhe H2
escala 1:50



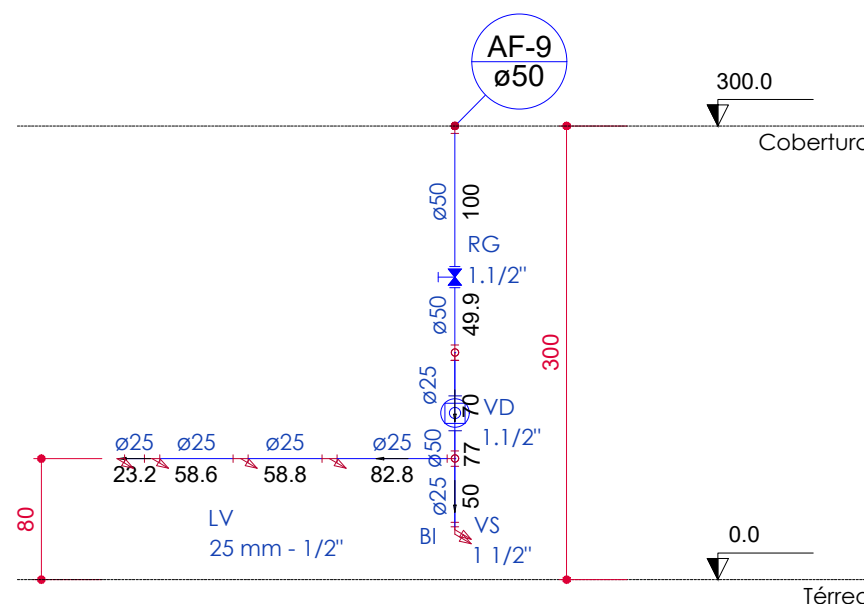
Detalhe H3
escala 1:50



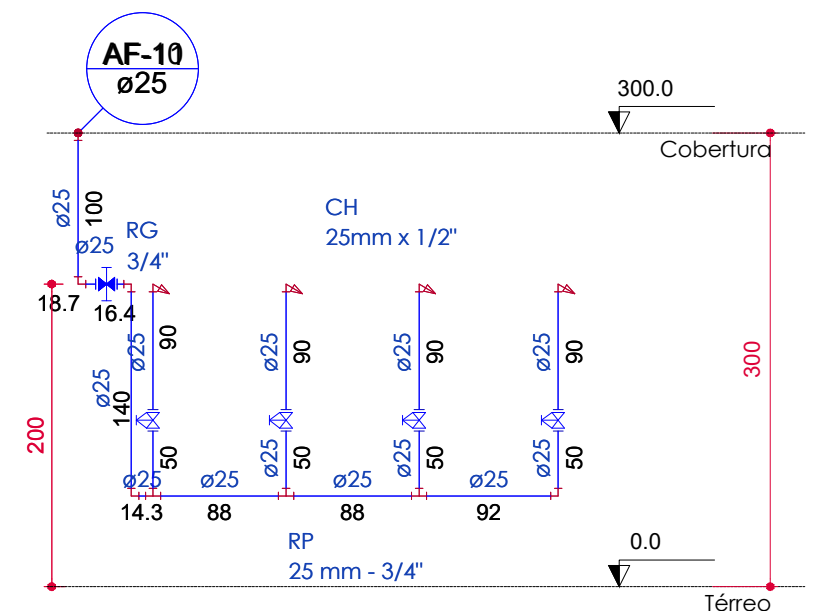
Detalhe H4
escala 1:50



Corte C2
escala 1:50



Corte C5
escala 1:50



Corte C6
escala 1:50



PREFEITURA MUNICIPAL DE
VÁRZEA GRANDE
Mais por Você. Mais por Várzea Grande.

PREFEITURA MUNICIPAL DE VÁRZEA GRANDE

Av. Castelo Branco, Espaço Municipal, 2500 - Centro Sul, Várzea Grande/MT CEP 78125-700 - Fone/Fax: 65 3688 8000

PROJETO: INSTALAÇÕES HIDRÁULICAS

OBRA: AMPLIAÇÃO ESCOLAR

UNIDADE ESCOLAR:

EMEB LUÍS REVELES PEREIRA

ASSUNTO:

DETALHE ISOMÉTRICO E CORTES - H2, H3 e H4

LOCALIZAÇÃO:

RUA NOVA VÁRZEA GRANDE LOTEAMENTO PARQUE DEL REI
BAIRRO: IKARAY - VÁRZEA GRANDE

AUTOR DO PROJETO:

GUILHERME SIMPLÍCIO DIAS
ENGENHEIRO CIVIL CREAMT 036575

UNIDADE:

METROS

ESCALA:

INDICADA

DATA:

NOVEMBRO/2022

FOLHA Nº

6
07